

**PLAN MODÈLE
D'UNE STRUCTURE PHOTOVOLTAÏQUE
27 PANNEAUX**

Légende

Caractéristiques d'une structure photovoltaïque :

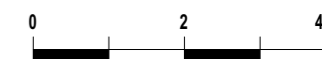
Hauteur de 2.4 m
Longueur de 10.4 m
Largeur de 6.9 m
Inclinaison de 10 degrés
Largeur projetée au sol de 6,8 m
Terrain naturel compris entre
+55m et +68m NGF

Le choix définitif du type de fondation et leur profondeur seront validés par le bureau d'étude technique et l'entreprise suivant les préconisations de l'étude de sol.

Echelle 1/50 au format A3



Echelle 1/100 au format A3

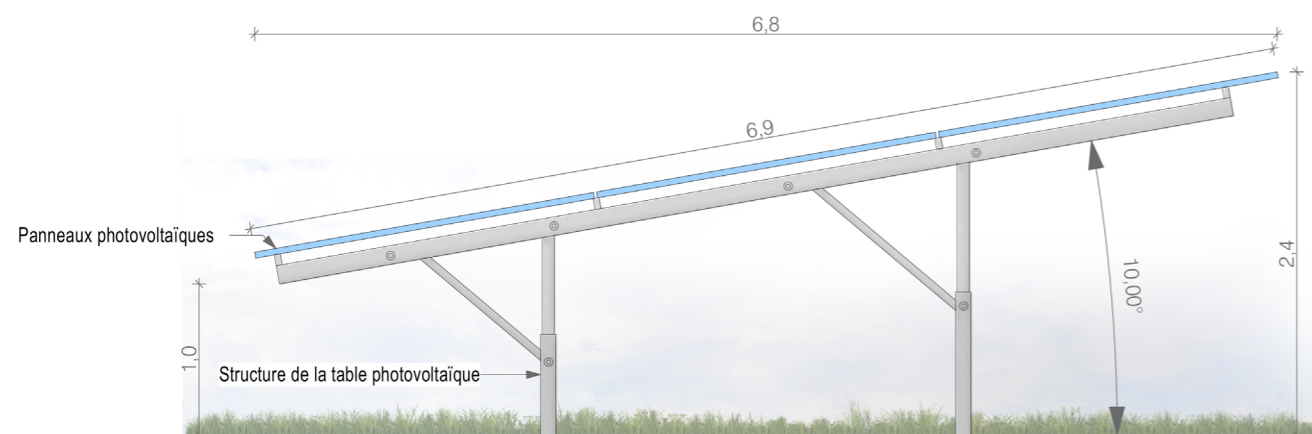


Architecte

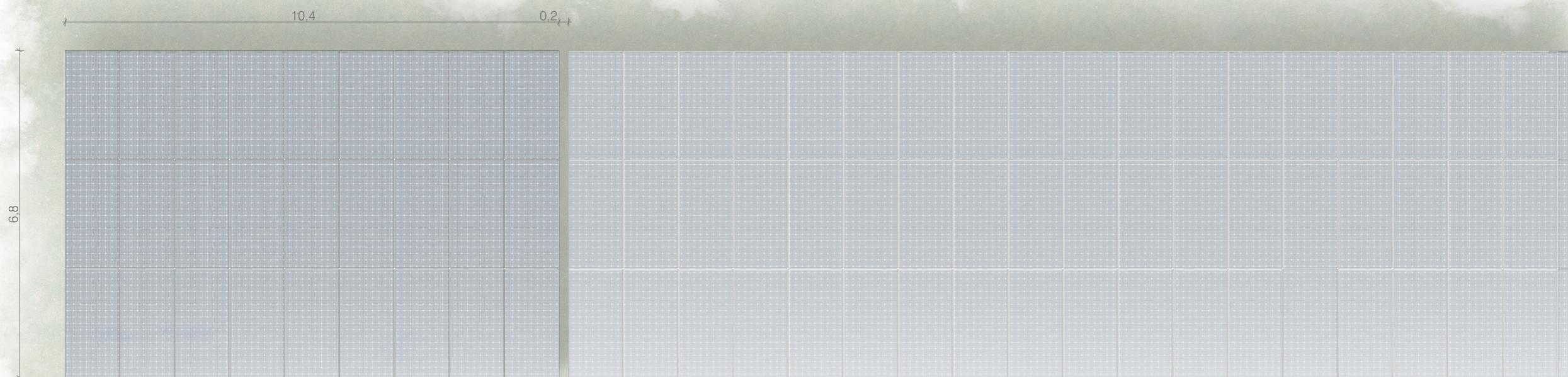
I'M IN ARCHITECTURE
21 rue d'Auteuil 75016 PARIS
06 71 15 45 63 / im.in.archi@gmx.com
SARL au capital de 16500€
533 863 940 R.C.S. PARIS



EDF Renouvelables France
Coeur Défense - Tour B
100, esplanade du Général de Gaulle
92932 Paris La Défense Cedex



Vue de côté au 1/50ème



Vue de dessus au 1/100ème



**PLAN MODÈLE
DU POSTE DE LIVRAISON**

Légende

Caractéristique d'un poste de livraison
électrique (PDL) :

Hauteur de 2,7 m
Longueur de 9,2 m
Largeur de 2,7 m

Aspect extérieur:
Enduit ton «vert mousse»

Echelle 1/50 au format A3



Architecte

I'M IN ARCHITECTURE

21 rue d'Auteuil 75016 PARIS
06 71 15 45 63 // im.in.archi@gmx.com
SARL au capital de 16500€
533 863 940 R.C.S. PARIS



EDF Renouvelables France
Coeur Défense - Tour B
100, esplanade du Général de Gaulle
92932 Paris La Défense Cedex



**FACADES
DU POSTE DE TRANSFORMATION**

Légende

Caractéristiques d'un poste de transformation :

Hauteur de 3.0 m

Longueur de 14.0 m

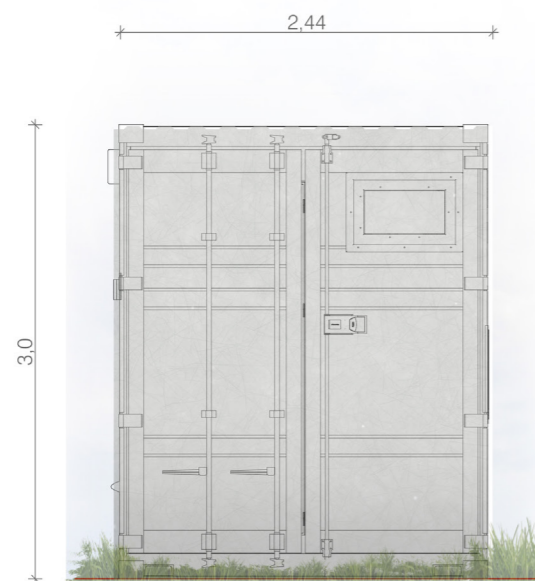
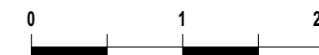
Largeur de 2.44 m

Aspect extérieur:

ton «gris clair»

Le modèle du poste de transformation est donné à titre indicatif. L'aspect extérieur est susceptible d'évoluer suivant les appels d'offre. Les dimensions et teintes resteront similaires. Le choix définitif du type de fondation et leur profondeur seront validés par le bureau d'étude technique et l'entreprise suivant les préconisations de l'étude de sol.

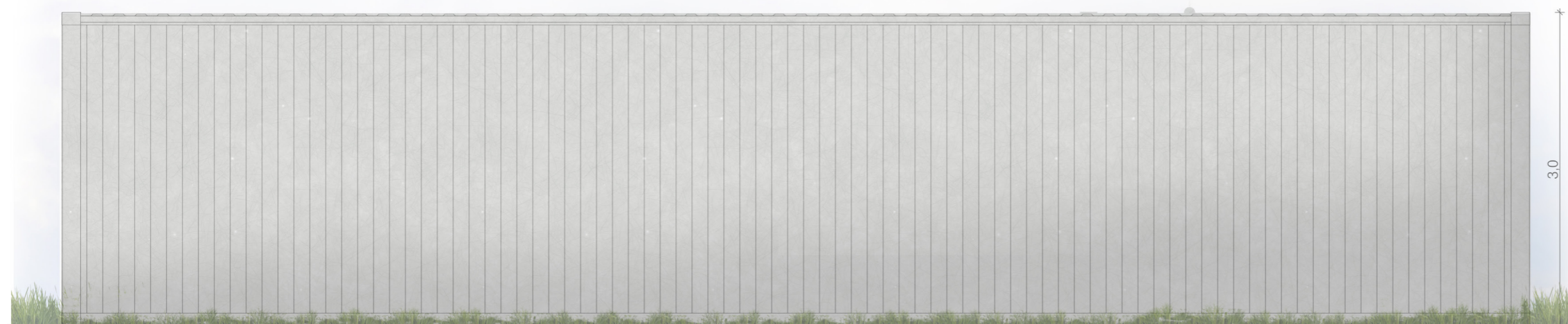
Echelle 1/50 au format A3



Face droite



Face gauche



Face avant

Architecte

I'M IN ARCHITECTURE
21 rue d'Auteuil 75016 PARIS
06 71 15 45 63 / im.in.archi@gmx.com
SARL au capital de 16500€
533 863 940 R.C.S. PARIS



EDF Renouvelables France
Coeur Défense - Tour B
100, esplanade du Général de Gaulle
92932 Paris La Défense Cedex

**FACADES
DU POSTE DE TRANSFORMATION**

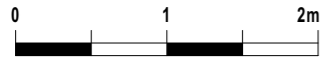
Légende

Caractéristiques d'un poste de transformation :

- Hauteur de 3.0 m
- Longueur de 6.1 m
- Largeur de 2.5 m
- Aspect extérieur:
ton «gris clair»

Le modèle du poste de transformation est donné à titre indicatif. L'aspect extérieur est susceptible d'évoluer suivant les appels d'offre. Les dimensions et teintes resteront similaires. Le choix définitif du type de fondation et leur profondeur seront validés par le bureau d'étude technique et l'entreprise suivant les préconisations de l'étude de sol.

Echelle 1/50 au format A3



Architecte

I'M IN ARCHITECTURE

21 rue d'Auteuil 75016 PARIS
06 71 15 45 63 // im.in.archi@gmx.com
SARL au capital de 16500€
533 863 940 R.C.S. PARIS



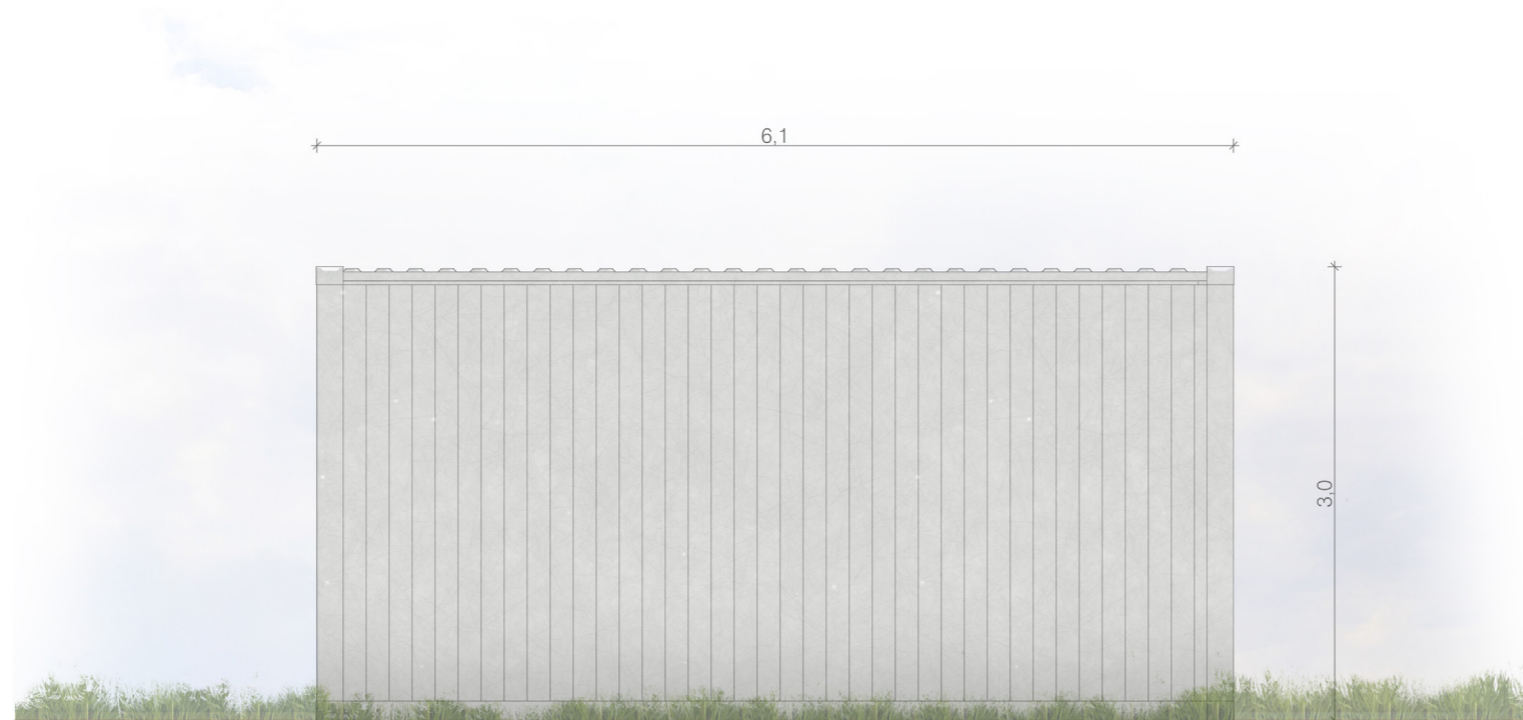
EDF Renouvelables France
Coeur Défense - Tour B
100, esplanade du Général de Gaulle
92932 Paris La Défense Cedex



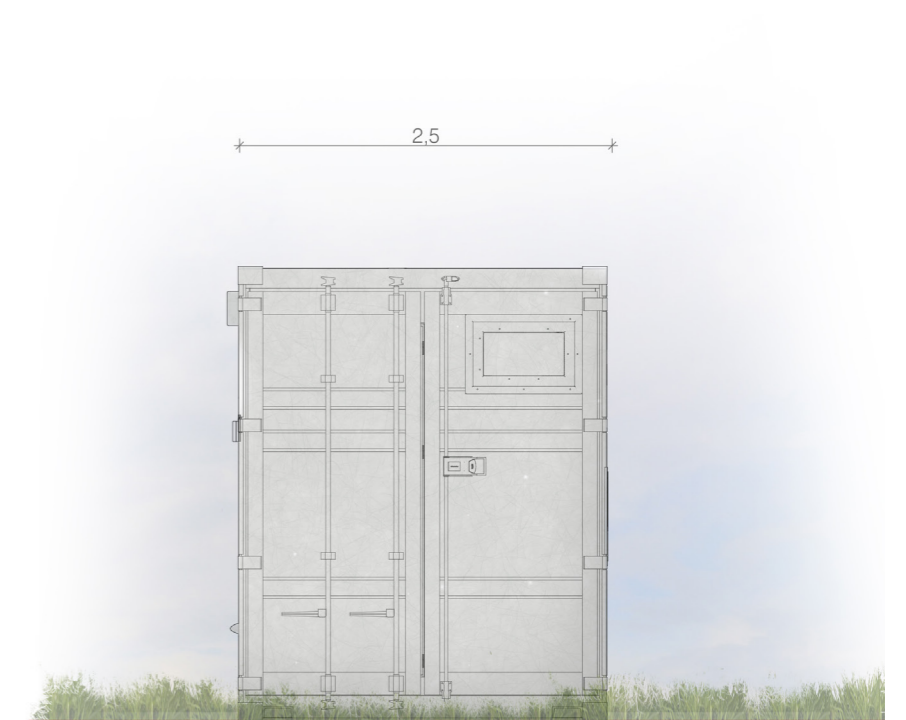
Face arrière



Face gauche



Face avant



Face droite

**PLAN MODÈLE
D'UNE CITERNE DE 30m3**

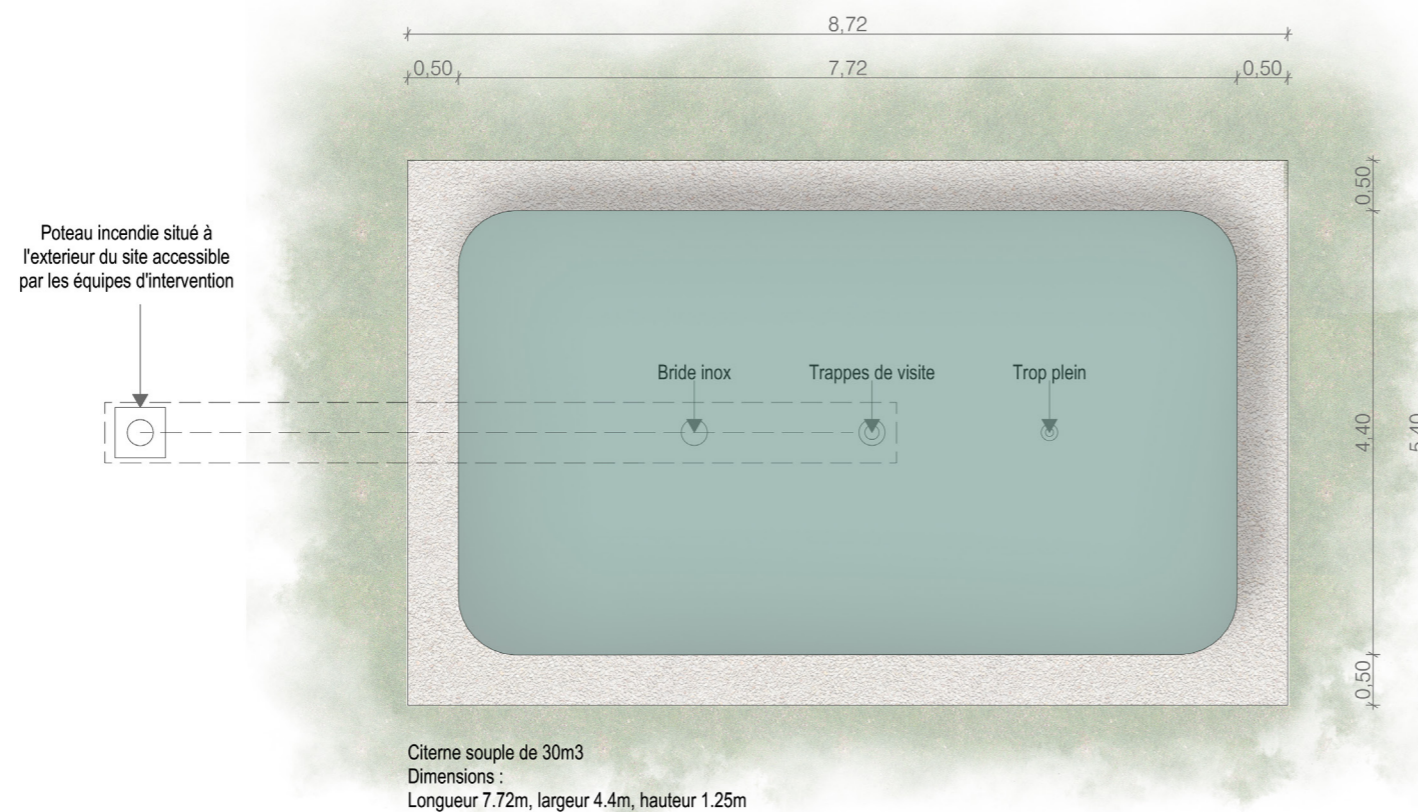
Légende

Caractéristiques d'une citerne souple :

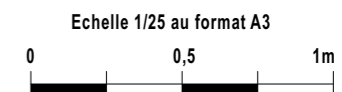
Volume : 30m3

Dimensions de la dalle :
Longueur 8.72m
Largeur 5.4m

Dimensions de la citerne :
Longueur 7.72m
Largeur 4.4m
Hauteur 1.25m

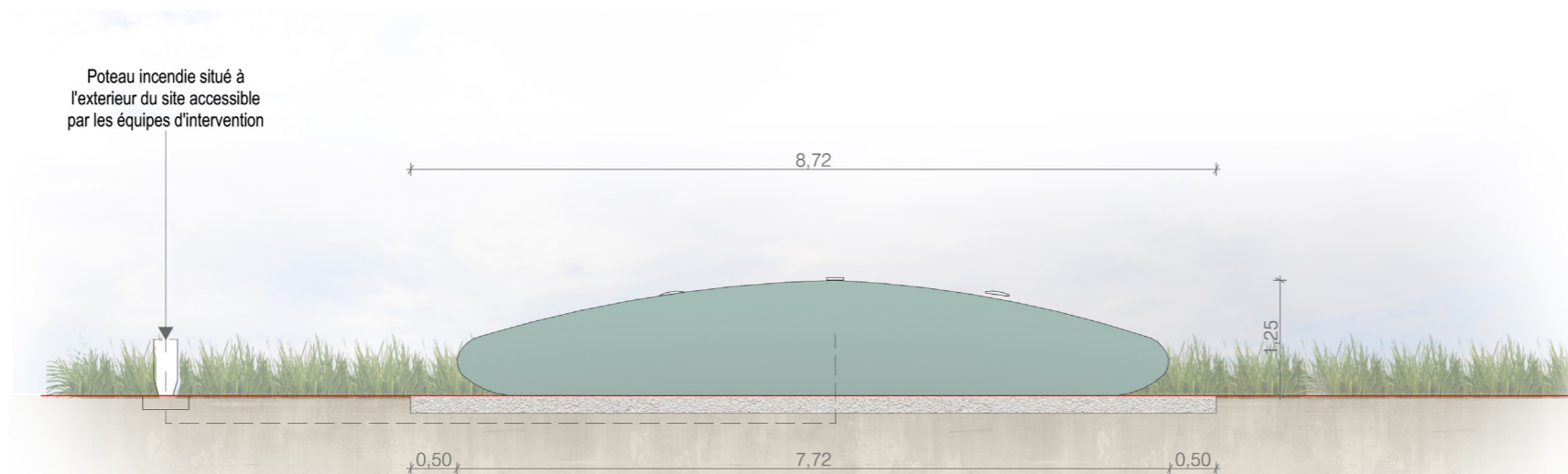


Citerne souple de 30m3
Dimensions :
Longueur 7.72m, largeur 4.4m, hauteur 1.25m



Architecte

I'M IN ARCHITECTURE
21 rue d'Auteuil 75016 PARIS
06 71 15 45 63 / im.in.archi@gmx.com
SARL au capital de 16500€
533 863 940 R.C.S. PARIS



EDF Renewables France
Coeur Défense - Tour B
100, esplanade du Général de Gaulle
92932 Paris La Défense Cedex

**PLAN MODÈLE
D'UNE CITERNE DE 120m³**

Légende

Caractéristiques d'une citerne souple :

Volume : 120m³

Dimensions de la dalle :

Longueur 12.7m

Largeur 9.88m

Dimensions de la citerne :

Longueur 11.70m

Largeur 8.88m

Hauteur 1.6m

Echelle 1/25 au format A3



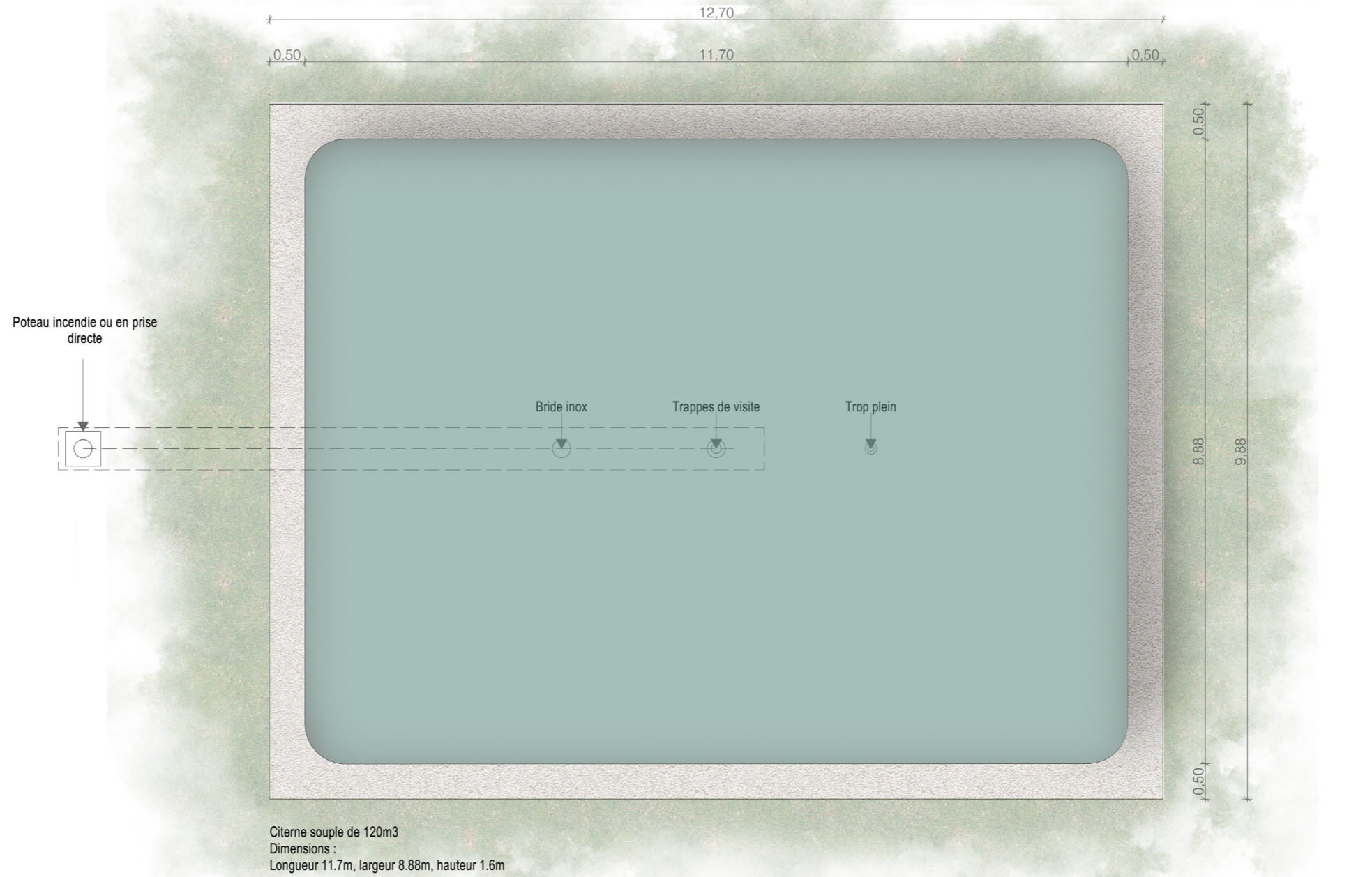
Architecte

I'M IN ARCHITECTURE

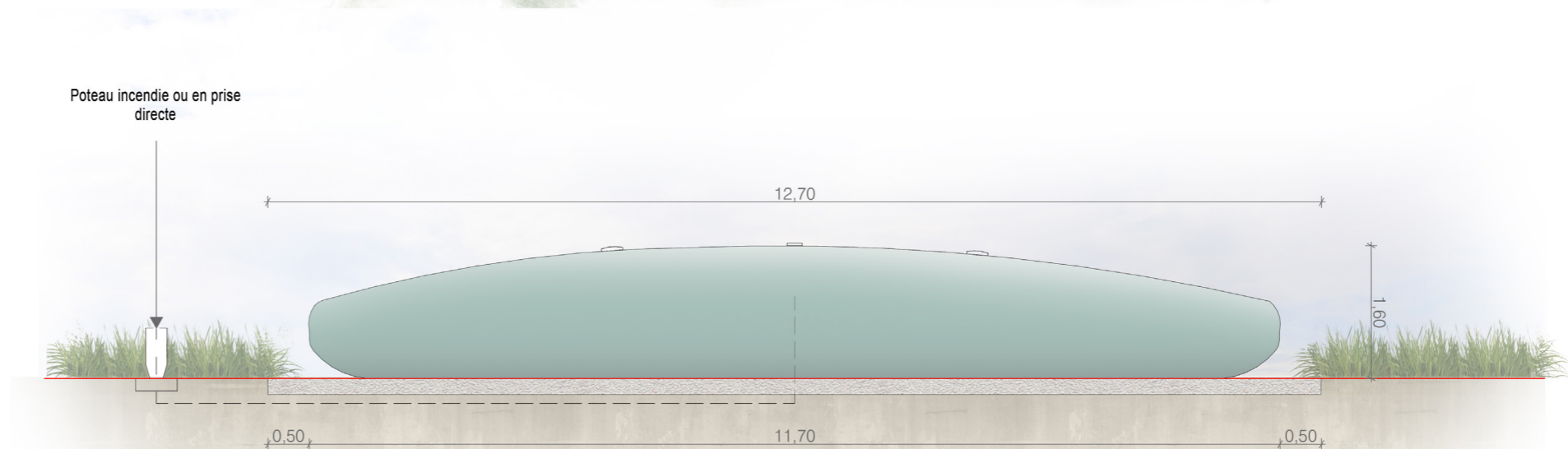
21 rue d'Auteuil 75016 PARIS
06 71 15 45 63 // im.in.archi@gmx.com
SARL au capital de 16500€
533 863 940 R.C.S. PARIS



EDF Renouvelables France
Coeur Défense - Tour B
100, esplanade du Général de Gaulle
92932 Paris La Défense Cedex






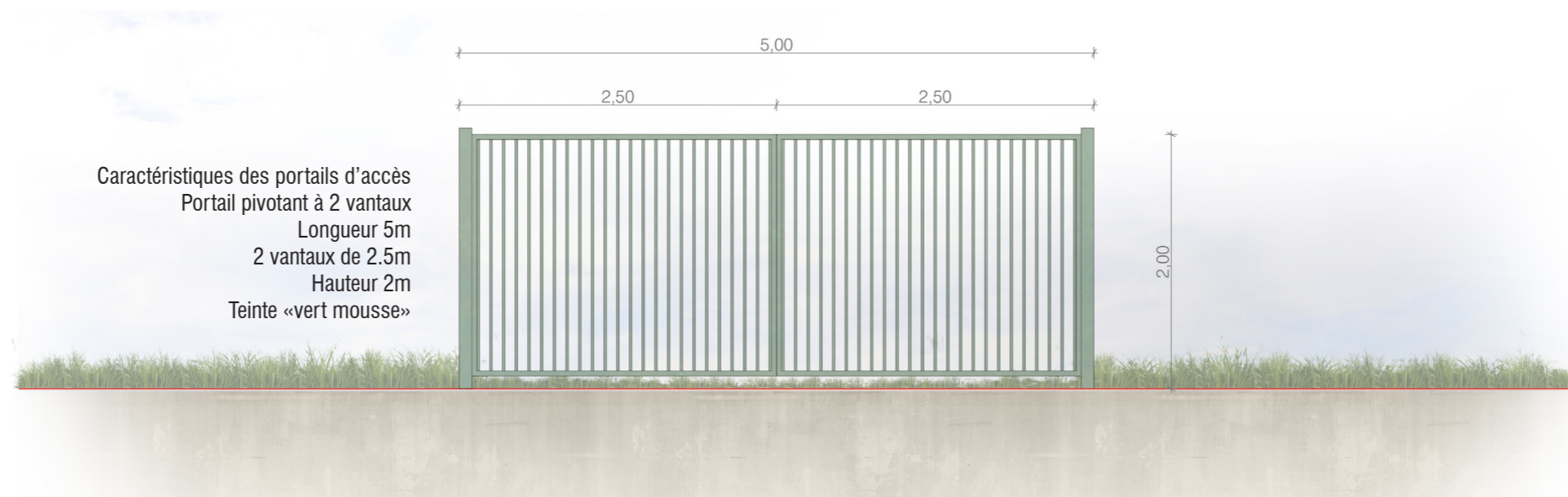
Citerne souple de 120m³
Dimensions :
Longueur 11.7m, largeur 8.88m, hauteur 1.6m



**PLAN MODÈLE
DES PORTAILS**

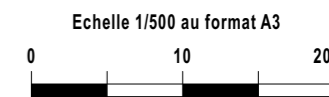
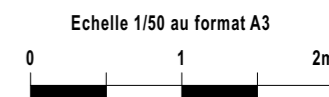
Légende

-  Structures photovoltaïques
-  Poste de livraison
-  Clôture avec entrée à créer



Caractéristiques des portails d'accès
Portail pivotant à 2 vantaux
Longueur 5m
2 vantaux de 2.5m
Hauteur 2m
Teinte «vert mousse»

Elevation du portail au 1/50ème



Architecte

I'M IN ARCHITECTURE
21 rue d'Auteuil 75016 PARIS
06 71 15 45 63 / im.in.archi@gmx.com
SARL au capital de 16500€
533 863 940 R.C.S. PARIS



EDF Renouvelables France
Coeur Défense - Tour B
100, esplanade du Général de Gaulle
92932 Paris La Défense Cedex

Localisation des portails d'accès à créer au 1/500ème